



ЗАКРЫТАЯ СИСТЕМА ШИН IВВ

ЗАКРЫТАЯ СИСТЕМА ШИН (ШИННЫЙ МОСТ) IBV



ШИННЫЕ МОСТЫ СЕРИИ IBV

Шинные мосты серии IBV применяются в качестве магистральных шинопроводов для передачи электроэнергии, кроме того, могут использоваться для прокладки горизонтальных и вертикальных линий распределения и передачи. Закрытая шина IBV состоит из контактного алюминиевого проводника, заключенного в изоляционную оболочку по всей длине проводника.

Благодаря большой пропускной способности по току, хорошему рассеиванию тепла, высокой прочности, компактной конструкции, надежной изоляции, стабильной работе, удобству монтажа и обслуживания, а также компактности, закрытый шинный мост является прекрасной заменой системы кабелей и кабельных лотков значительно сэкономяв инвестиционные затраты.

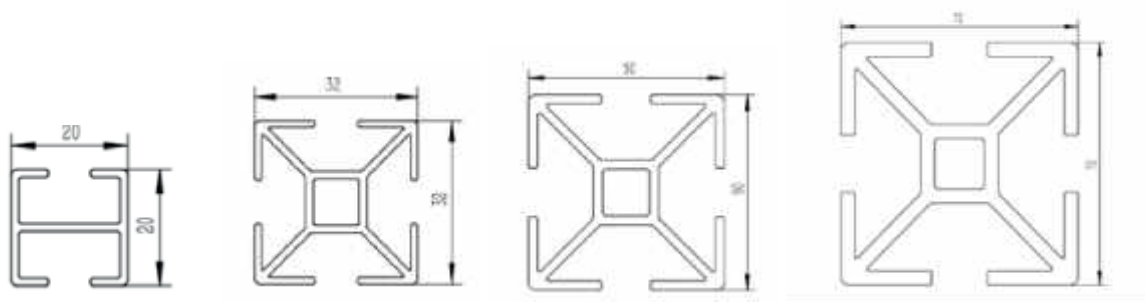
ШИННЫЕ МОСТЫ СЕРИИ IBV ДЕЛЯТСЯ НА 4 СЕРИИ:

- IBVA20 (проводник 20*20 мм)
- IBVA32 (проводник 32*32 мм)
- IBVA50 (проводник 50*50 мм)
- IBVA72 (проводник 72*72 мм)

ОСНОВНЫЕ ТЕХНИЧЕСКИЕ ДАННЫЕ

Температура окружающей среды	-15°C—+50°C (средняя температура за 24-часовой период не превышает +35°C)
Номинальное напряжение	600 В/380 В, частота 50 Гц, максимальный номинальный ток 4000 А
Окружающая среда	Обычно используется в помещении, а при применении на открытом воздухе он должен быть покрыт металлическим корпусом или дополнительной изоляцией
Диэлектрическая прочность изоляции	Частота переменного тока 3000 В, отсутствие пробоя в течение 1 минуты
Степень защиты	Ip54
Высота	2000m

СЕРИИ И ПАРАМЕТРЫ ЗАКРЫТОЙ ШИНЫ



IBVA20

IBVA32

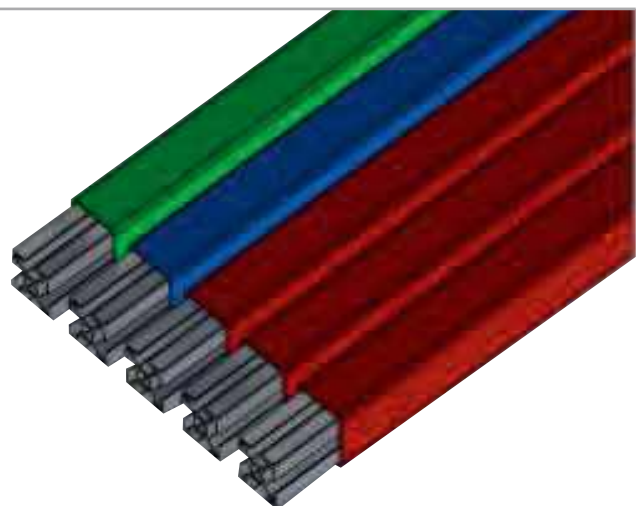
IBVA50

IBVA72

Серия	Номинальный ток А	Площадь сечения мм ²	Номинальное напряжение В	Расстояние между фазами мм	Сопротивление
IBVA20-160A	160	100	660 В / 380 В	100	0,3024
IBVA20-200A	200	125	660 В / 380 В	100	0,2419
IBVA20-250A	250	160	660 В / 380 В	100	0,1891
IBVA20-320A	320	200	660 В / 380 В	100	0,1512
IBVA32-400A	400	250	660 В / 380 В	110	0,1209
IBVA32-500A	500	310	660 В / 380 В	110	0,0975
IBVA32-600A	600	400	660 В / 380 В	110	0,0756
IBVA32-800A	800	500	660 В / 380 В	110	0,0605
IBVA50-1000A	1000	650	660 В / 380 В	130	0,0465
IBVA50-1250A	1250	800	660 В / 380 В	130	0,0378
IBVA50-1600A	1600	1050	660 В / 380 В	130	0,0288
IBVA50-2000A	2000	1300	660 В / 380 В	130	0,0233
IBVA72-2500A	2500	1650	660 В / 380 В	200	0,0183
IBVA72-3000A	3000	2000	660 В / 380 В	200	0,0151
IBVA72-3500A	3500	2350	660 В / 380 В	200	0,0129
IBVA72-4000A	4000	2800	660 В / 380 В	200	0,0108

ИЗОЛИРОВАННАЯ АЛЮМИНИЕВАЯ ШИНА

Артикул	Наименование
37080116	Изолированная алюминиевая шина 160А
37100116	Изолированная алюминиевая шина 200А
37130116	Изолированная алюминиевая шина 250А
37150116	Изолированная алюминиевая шина 315А
38170116	Изолированная алюминиевая шина 400А
38180116	Изолированная алюминиевая шина 500А
38190116	Изолированная алюминиевая шина 630А
38220116	Изолированная алюминиевая шина 800А
39230116	Изолированная алюминиевая шина 100А
39250116	Изолированная алюминиевая шина 1250А
39360116	Изолированная алюминиевая шина 1600А
39290116	Изолированная алюминиевая шина 2000А
40310116	Изолированная алюминиевая шина 2500А
40330116	Изолированная алюминиевая шина 3000А
40370116	Изолированная алюминиевая шина 3500А
40380116	Изолированная алюминиевая шина 4000А



Корпус закрытого шинного моста изготовлен из огнестойкого ПВХ-пластика, имеет надежную изоляцию, устойчив к коррозии и старению. Как правило, трехфазный провод А/В/С имеет красный цвет, нейтральный провод и провод заземления — синий и зеленый, соответственно

Материал проводника представляет собой высококачественный проводящий алюминий 6101А, удельное сопротивление постоянному току составляет 0,0283 Ом мм²/м при температуре окружающей среды 20°

ТОРЦЕВАЯ ЗАГЛУШКА



Торцевая крышка защищает систему от пыли и влаги

Артикул	Наименование
44004900	Торцевая заглушка 20
44005000	Торцевая заглушка 32
44005100	Торцевая заглушка 50
44005200	Торцевая заглушка 72

СОЕДИНИТЕЛЬ АЛЮМИНИЕВЫЙ



Артикул	Наименование
44001300	Соединитель алюминиевый 20
44001400	Соединитель алюминиевый 32
44001500	Соединитель алюминиевый 50
44001600	Соединитель алюминиевый 72

Соединитель представляет собой набор двойных соединительных пластин, что увеличивает площадь контакта между соединительными деталями и проводником и обеспечивает надежность передачи тока

T-ОБРАЗНЫЙ СОЕДИНИТЕЛЬ



T-образный соединитель А

Применяется для установки тройника в любом положении, кроме стыков



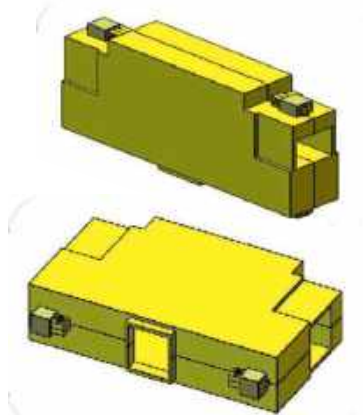
T-образный соединитель В

Крепление тройника для стыковых положений

Артикул	Наименование
44003500	T-образный соединитель А 20
44003600	T-образный соединитель А 32
44003700	T-образный соединитель А 50
44003800	T-образный соединитель А 72

Артикул	Наименование
44003900	T-образный соединитель В 20
44004000	T-образный соединитель В 32
44004100	T-образный соединитель В 50
44004200	T-образный соединитель В 72

СОЕДИНИТЕЛЬНАЯ КРЫШКА



Артикул	Наименование
44000900	Соединительная крышка 20
44001000	Соединительная крышка 32
44001100	Соединительная крышка 50
44001200	Соединительная крышка 72

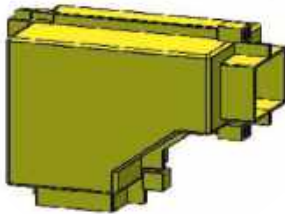
Соединительная крышка изготовлена из высокопрочных огнезащитных материалов, обеспечивая тем самым самую высокую прочность и надёжную изоляцию. Соединитель является универсальным: используется для соединителя алюминиевого и T-образного соединителя

УГЛОВОЕ АЛЮМИНИЕВОЕ СОЕДИНЕНИЕ



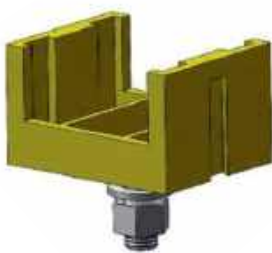
Артикул	Наименование
44002400	Угловое алюминиевое соединение 20
44002500	Угловое алюминиевое соединение 32
44002600	Угловое алюминиевое соединение 50
44002700	Угловое алюминиевое соединение 72

КРЫШКА УГЛОВОГО СОЕДИНИТЕЛЯ

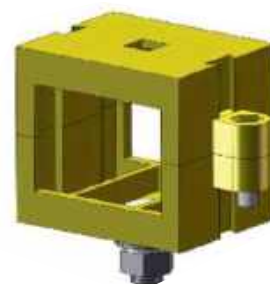


Артикул	Наименование
44002000	Крышка углового соединителя 20
44002100	Крышка углового соединителя 32
44002200	Крышка углового соединителя 50
44002300	Крышка углового соединителя 72

КРЕПЛЕНИЯ ШИН



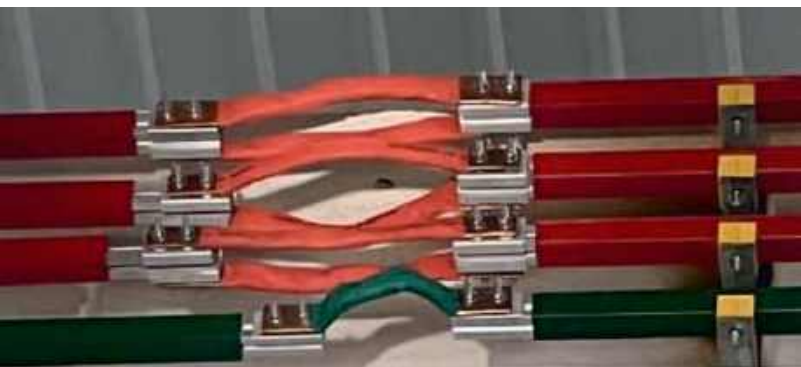
Артикул	Наименование
44000100	Горизонтальное крепление 20
44000200	Горизонтальное крепление 32
44000300	Горизонтальное крепление 50
44000400	Горизонтальное крепление 72



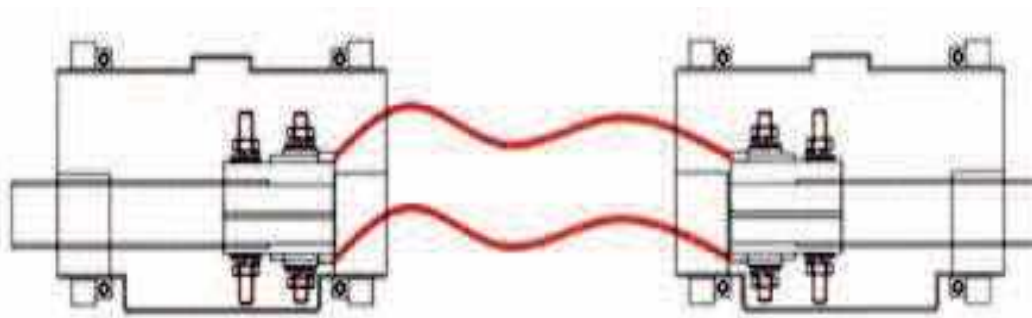
Артикул	Наименование
44000500	Вертикальное крепление 20
44000600	Вертикальное крепление 32
44000700	Вертикальное крепление 50
44000800	Вертикальное крепление 72

Расстояние между креплениями составляет 2-3 метра в зависимости от серии шинопровода.

КОМПЕНСАТОР ЛИНЕЙНОГО РАСШИРЕНИЯ



Артикул	Наименование
44005300	Компенсатор линейного расширения



Если монтажная длина закрытого шинного моста превышает 150 метров, необходимо предусмотреть установку секций компенсатора линейного расширения.

МЕДНО-АЛЮМИНИЕВЫЕ ШАЙБЫ

Когда алюминиевая шина соединяется с медным проводником, следует установить медно-алюминиевую переходную шайбу или прямоугольную медно-алюминиевую переходную прокладку, чтобы предотвратить эффект «электрохимической коррозии», снизить повышение температуры



Артикул	Наименование
44005300	Медно-алюминиевая шайба

